



*Comisión Federal de Electricidad®*

*Coordinación de Comunicación Corporativa*

# MURALES SOMOS MÁS QUE ENERGÍA

2023



**SOMOS MÁS QUE ENERGÍA**  
*MURALES 2023*

# Somos más que energía

Da cuenta no sólo de las acciones que la CFE emprende para que las y los habitantes de México reciban energía eléctrica. Por sus capacidades técnicas, tecnológicas y por el conocimiento que poseen sus colaboradores, la CFE desarrolla una amplia gama de actividades a veces intangibles para los usuarios como los son el cuidado del **medio ambiente** y **patrimonio cultural**; la **justicia social**; o los proyectos de **igualdad de género** y **electrificación**.

# Somos arte

33 murales de 22 artistas en 10 estados y la CDMX

La Comisión Federal de Electricidad en colaboración con artistas urbanos, realiza murales en las bardas de sus instalaciones en todo el país (subestaciones y Centros de Atención al Cliente) para mostrar desde la óptica del artista el significado de la electricidad y su visión de la CFE.

# Artistas urbanos



[Sofía Castellanos](#)

[Farid Rueda](#)

[Adry del Rocío](#)

[Alter Os](#)

[Beohake](#)

[Duek](#)

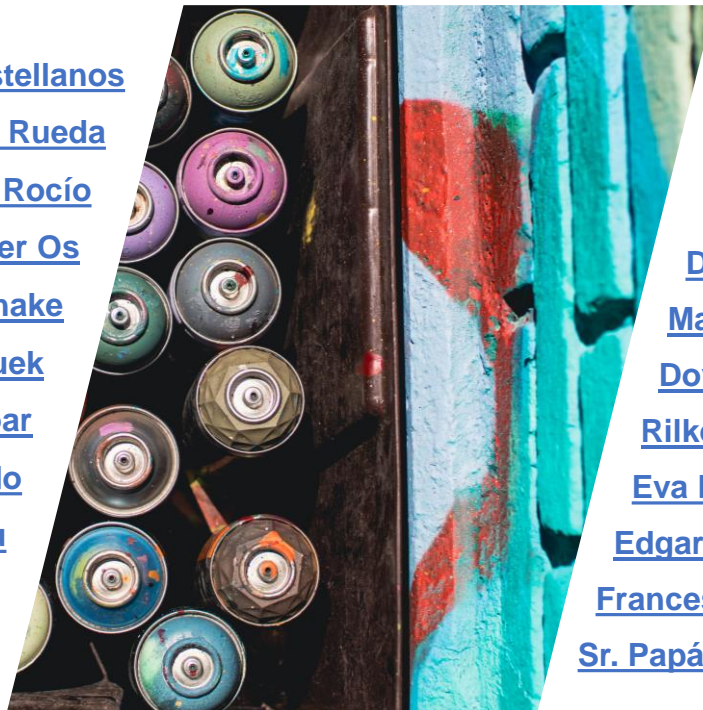
[Ilse Moar](#)

[Mariana Pulido](#)

[Daniela Pintu](#)

[Remix Uno](#)

[Hidrock](#)



[Senkoe](#)

[Koka](#)

[La Chilanga](#)

[David de León](#)

[Marco Lpz](#)

[Dovlez](#)

[Rilke](#)

[Eva Bracamontes](#)

[Edgar Pfx](#)

[Francesco Pinzón](#)

[Sr. Papá Chango](#)

## 1 CIUDAD DE MÉXICO - UNIVERSIDAD MARTÍN MENDALDE 1789, ACACIAS, BENITO JUÁREZ, 03420, CDMX



SOFÍA  
CASTELLANOS



### INSPIRACIÓN

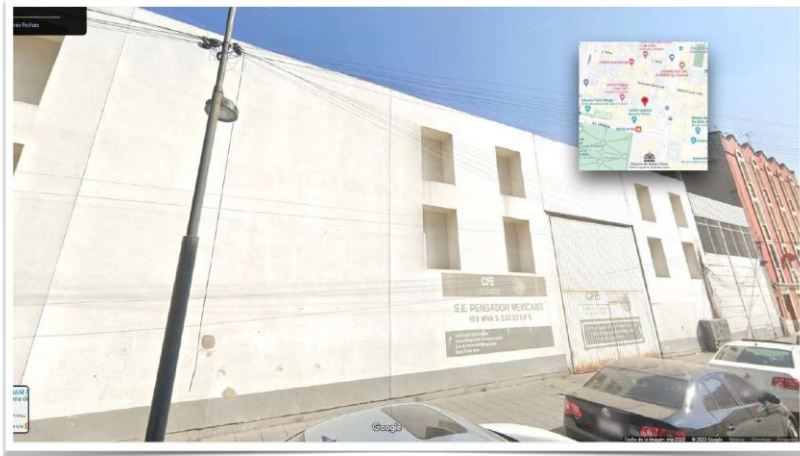
La inspiración para este mural viene de todos los proyectos alternos e interesantes que van de la mano de la misión de CFE en su búsqueda de la implementación de energía limpia. Con sus proyectos alternos, la CFE deja ver su verdadera esencia, rescatando y reubicando especies, la restauración de sitios arqueológicos y la importancia que le dan a la inclusión.. Todo esto va de la mano con su misión de convertir al mundo en un lugar mejor y energéticamente responsable, convierte su misión en un proyecto 360\*





## 2 CIUDAD DE MÉXICO - CENTRO

- STA. VERACRUZ 24, CENTRO HISTÓRICO DE LA CDMX, GUERRERO, CUAUHTÉMOC, 06300



FARID

### TLÁLOC

El sketch en relación a Tláloc, sirve para hablar sobre el ciclo del agua y la armonía que se ha perdido con la misma. Ver el agua como elemento sagrado, por ser dador de vida y a la vez, por su representación que remite a nuestras raíces indígenas. El sketch del jaguar, es en realidad como mi trabajo en realidad es. Este es mi estilo y temática y lo que yo hago. El tema del agua pasa a ser solo parte del fondo que mediante figuras vendrá representado el ciclo del agua mismo.



### 3 CUERNAVACA - SUB CUERNAVACA

AV. PLAN DE AYALA 1816 COL. CHAPULTEPEC

EDGAR PALAFOX



#### MADRE NATURALEZA

Inspirado en la energía que brinda la madre naturaleza, quien se encuentra en el centro del mural, tomada por las manos humanas (CFE) que la transforman en lo que conocemos, como la clavija de corriente eléctrica, el internet y los avances tecnológicos, representados por las manos robóticas que sostienen el "Somos Más Que Energía"; también podemos observar las hojas verdes que representan la naturaleza para no dejar atrás a las energías verdes que CFE está usando para el cuidado del planeta.





## 4 CIUDAD DE MÉXICO - CONDESA

[AVENIDA VERACRUZ NO.5, COLONIA CONDESA, CUAUHTÉMOC, 06140, CDMX](#)



ADRY  
DEL ROCÍO

### DE LO NATURAL A LO TECNOLÓGICO

Habla de la energía y la conexión, el respeto al entorno que justamente CFE tiene y de nuestra energía personal, que se transmite a los demás. La parte de la mariposa derecha es para que sea interactivo y se tomen fotos con las alas.

## 5 CIUDAD DE MÉXICO - DOCTORES CLAUDIO BERNARD S/N, DOCTORES, CUAUHTÉMOC, 06720, CDMX

ALTER OS



### PACHAMAMA

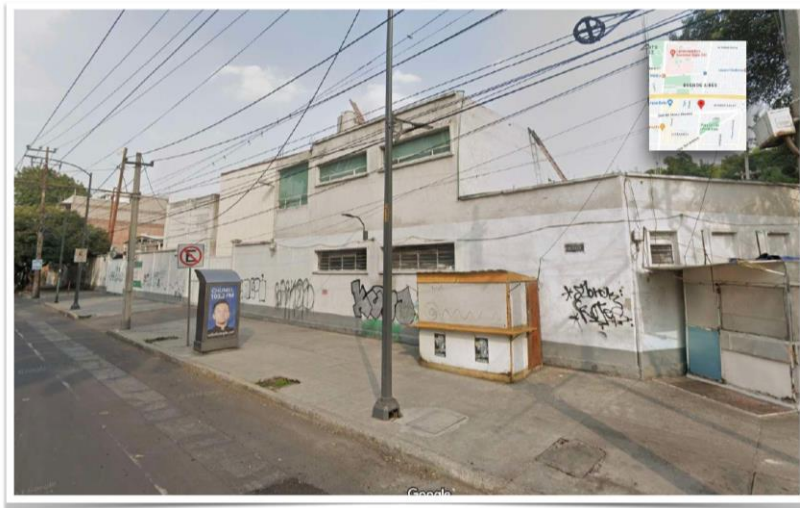
La salud de los seres humanos depende de la salud de la Madre Tierra, y sin embargo, parece que estemos empeñados en destruirla. Nuestras acciones están destrozando bosques, selvas, tierras, humedales, océanos, arrecifes, ríos, mares y lagos. La biodiversidad se está desmoronando, con un millón de especies al borde de la extinción. Debemos poner fin a estas guerras contra la naturaleza. Tenemos los instrumentos, los conocimientos y las soluciones necesarias. Pero debemos actuar con mayor presura. Por esta Razón la Pachamama (Madre Tierra) en este mural nos invita a cuidar y amar el planeta, Con su luz guía y concientiza a todos los mexicanos en utilizar energías renovables para ya no causarle tanto daño.





## 6 CIUDAD DE MÉXICO - VERTIZ

CASA DEL OBRERO MUNDIAL 578, PIEDAD NARVARTE, BENITO JUÁREZ, 03000 CDMX



**REMIX UNO &  
DANIELA PINTU**

MURAL COLABORATIVO REMIX UNO Y DANIELA PINTÚ

Las niñas representan a la juventud de México, que está comprometida con la preservación del planeta. Los animales del mural son resultado del cuidado que las niñas y la CFE han ejecutado. El mundo mágico representa el futuro que la CFE está ayudando a construir, un futuro en el que la energía eléctrica se utiliza para crear un mundo más sustentable y equitativo. Esta obra de arte innovadora y atractiva busca ayudar a posicionar a la empresa como una organización comprometida con la naturaleza y el medio ambiente.

También es un símbolo de esperanza para el futuro de México.



## 7 CIUDAD DE MÉXICO - BUENAVISTA

AV. RICARDO FLORES MAGÓN 164, BUENAVISTA, CUAUHTÉMOC, 06350, CDMX



### LA CHISPA DE LA ENSEÑANZA

Se muestra una familia donde la madre enseña a sus hijos la importancia de la energía y cómo ha cambiado por generaciones para tener una energía más limpia y renovable, esa luz que genera a los niños, es la magia por saber cómo funciona, es la misma chispa que nos educa en cómo ser responsables y cuidar nuestro ambiente, con actos así cuidamos a nuestras familias y cuidamos nuestro planeta. Toda teoría comenzó con la imaginación, si la imaginación vuela se materializa, y si se materializa se cumplen los sueños.

DUEK



## 8 CIUDAD DE MÉXICO - EJE 5

EJE 5 SUR 105-117, NIÑOS HÉROES, BENITO JUÁREZ, 03440, CDMX

ILSE MOAR



### MAGIA

Quise expresar un poco la magia que nos deja la electricidad, los descubrimientos no necesariamente científicos sino de la vida cotidiana, cuando algo se ilumina y lo ves desde un ángulo diferente que lo hace completamente nuevo; la conectividad que permite, los juegos de niños y no tan niños, la seguridad y sobre todo las posibilidades, cuando hay electricidad las posibilidades son infinitas y por eso son tan importantes los esfuerzos por llevarla a más y más lugares. Ilustrando un proceso que ahora es tan normal y cotidiano que ni siquiera consideramos, la magia que nos permite apretar un botón e iluminar la vida.





## 9 CIUDAD DE MÉXICO

### VISTA ALEGRE, CUAUHTÉMOC, CIUDAD DE MÉXICO



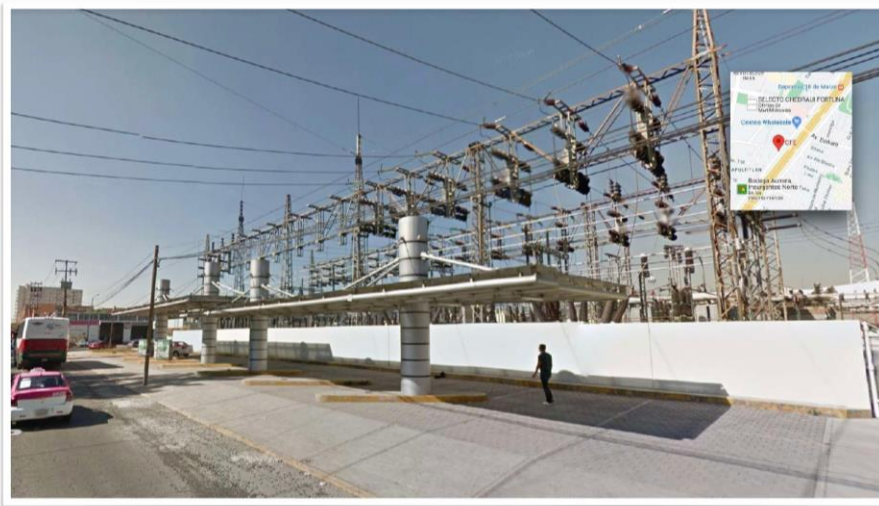
MARCO LPZ

#### SOMOS MÁS QUE ENERGÍA

El mural "somos más que energía" representa el valioso trabajo que CFE realiza en áreas de conservación de aves en conjunto del consejo internacional para la prevención de las aves y *birdlife international* y no solo en el tema obvio del servicio, suministro y energías alternativas, con lo cual CFE demuestra su capacidad y talento con conocimiento amor y respeto por la vida de todos los seres vivos y el medio ambiente donde se desarrollan.



**10 ESTADO DE MÉXICO - GUSTAVO A. MADERO**  
ESQ. LIC. JOSÉ URBANO FONSECA, AV. INSURGENTES NTE. 1210, CAPULTITLÁN, GUSTAVO A. MADERO, 07760



**MARIANA PULIDO**

TODO NOS CONECTA

Las golondrinas, que representan compromiso y renovación, protegen y vuelan alrededor del árbol de la vida. Las olas y el sol expanden con fuerza su energía, mientras los ajolotes comparten su habilidad para regenerarse y lograr un mundo más sustentable. Aparecen agaves con ojos que contemplan nuestras decisiones y corazones con alas que reflejan que solo haciendo las cosas con amor en comunidad podemos llegar más lejos. Un lazo une los elementos, recordándonos que todo nos conecta. Estos son valores que CFE ha transmitido, generando cada día energía más sustentable



## 11 QUERÉTARO

### BALCONES DEL ACUEDUCTO, 76024 SANTIAGO DE QUERÉTARO, QRO.

DANIELA PINTU



#### MEDIO AMBIENTE

El mural representa la relación de la CFE con la naturaleza y el medio ambiente. Los animales del mural representan la biodiversidad de México, y el bosque mágico representa el equilibrio natural que la CFE ayuda a preservar. Este boceto representa la energía y el poder de la naturaleza, que la CFE utiliza para proporcionar energía eléctrica a los hogares y negocios de México. El mural es una forma creativa y atractiva de transmitir el mensaje de la CFE. El toque mágico y surrealista del mural crea una sensación de asombro y curiosidad, lo que ayuda a captar la atención de las personas y a despertar su interés por la empresa. El mural también es un símbolo de la importancia de la CFE para México, ya que representa su compromiso con la naturaleza y el medio ambiente.





## 12 QUINTANA ROO - PLAYACAR

### PLAYACAR, 77717 PLAYA DEL CARMEN, Q.R.



#### REMIX UNO

##### LA MAGIA DE LA ENERGÍA EN PLAYA DEL CARMEN

Imagínense un mural en Playa del Carmen, una ciudad vibrante y llena de vida, que represente la magia de la energía. Un mural que muestre a los animales de la región, como tigres, águilas y tortugas, coexistiendo en armonía con las personas.

Un mural que transmita un mensaje de esperanza y progreso, mostrando a las mujeres como protagonistas de la transformación energética.

Este es el mural que proponemos para la CFE, la Comisión Federal de Electricidad. El mural estará ubicado en un lugar visible de Playa del Carmen, para que pueda ser disfrutado por todos. Será una obra de arte que dejará una huella en la ciudad y en la memoria de todos los que la vean. Un mural que, con su magia, nos inspirará a todos a creer en el poder de la energía para transformar el mundo. Steve Jobs decía que la creatividad es la capacidad de ver lo que ya existe de forma nueva. Este mural es un ejemplo de creatividad. Es una nueva forma de ver la energía, una visión que es mágica, esperanzadora y llena de posibilidades.

La CFE es una empresa con una gran historia.

Este mural ayudará a escribir un nuevo capítulo en esa historia, un capítulo de innovación, progreso y sustentabilidad.



## 13 CIUDAD DE MÉXICO - ÁGUILAS

AV CENTENARIO 2061, TLACUITLAPA, ÁLVARO OBREGÓN, 01650

DOVLEZ



### ENERGÍAS LIMPIAS

La presente propuesta gráfica tiene como principal objetivo la intención de denotar a la sociedad el importante papel que juega la Comisión Federal de Electricidad en el desarrollo de energías sustentables, comprobando que la naturaleza y el Progreso se pueden dar la mano para aportar un nuevo aliento de vida a nuestro planeta. La composición gráfica de la propuesta nos muestra como figura principal a una niña mexicana sosteniendo un corazón en sus manos, la niña representa a la sociedad y al futuro de nuestro país mientras que el corazón está representado como un eje simbólico del amor por la naturaleza y el planeta tierra al estar conformado de elementos gráficos como árboles, flores y hojas en movimiento aportando dinamismo y fuerza a la composición con la intención de transmitir que se trata de un planeta verde lleno de vida, impulsado por los beneficios de la producción de las energías sustentables las cuales están representadas por algunos de los elementos más populares como lo son los generadores eólicos y paneles solares.



DOVLEZ



## 14 BAJA CALIFORNIA SUR

CARR. TRANSPENINSULAR, EL TEZAL, 23454 CABO SAN LUCAS, B.C.S.

HIDROCK



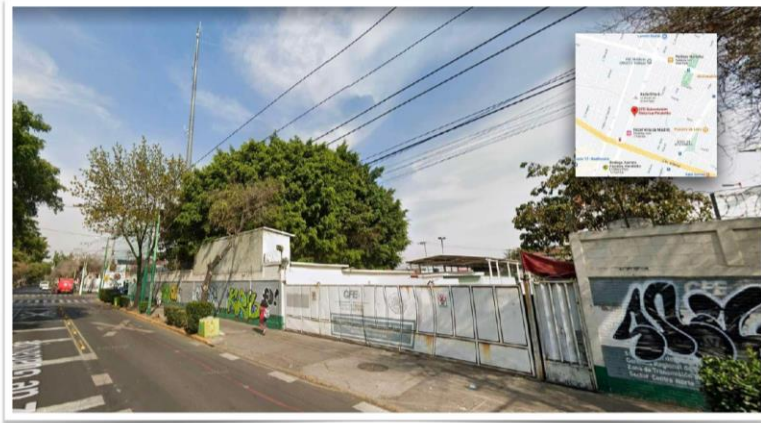
### TRABAJO EN EQUIPO

Estos diseños están inspirados en el trabajo en equipo para la generación no solo de energía, sino de cuidado al medio ambiente. Cada uno de nosotros esta lograr ser uno en conjunto. CFE es mucho más que energía eléctrica, es la fuerzas que mueve a nuestro país.



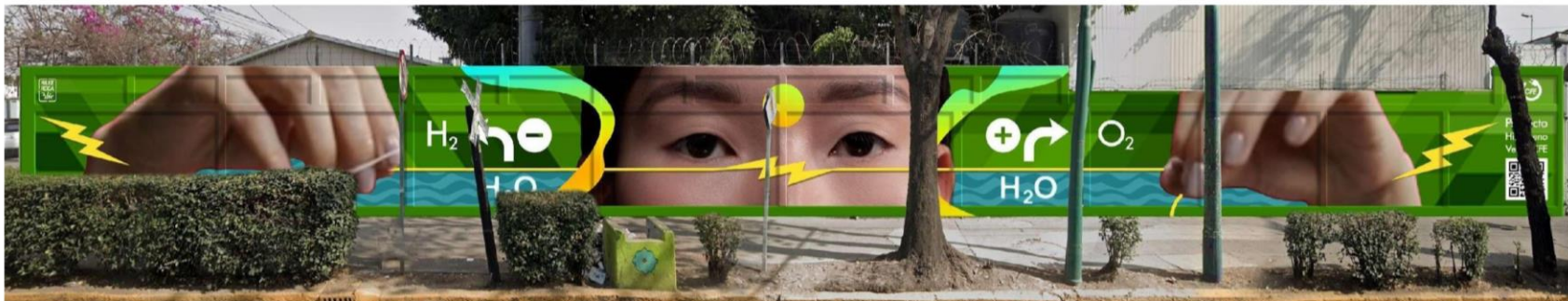
## 15 CIUDAD DE MÉXICO - PERALVILLO

### CALZ DE GUADALUPE 217, SIETE DE NOVIEMBRE, GUSTAVO A. MADERO



#### TECNOLOGÍA

Aprovecho este mural para resaltar el esfuerzo de la CFE para invertir en nuevas tecnologías sustentables como lo es el Proyecto Hidrógeno Verde. Me pareció muy interesante esta manera de generar energía utilizando el hidrógeno porque además de ser un recurso sustentable, esta tecnología no genera emisiones y creo que es una apuesta muy fuerte para un mejor futuro. Utilizó de referencia el diagrama que se incluye en el archivo Word del proyecto que muestra el proceso de la electrólisis que da como resultado el aislamiento del hidrógeno para ser usado para generar energía eléctrica. Esto queda representado con la línea que sostiene la persona con sus dedos frente a su rostro. Creo que es importante que la gente conozca este tipo de iniciativas pues al menos yo desconocía que existieran, por eso propongo adjuntar un código QR en el mural para que la gente pueda ser dirigida a una página donde pueda encontrar mas información sobre ello. La composición y diseño del mural toma en cuenta los volúmenes del muro, los árboles y demás postes que entorpecen la visión completa del mural para que jueguen a favor del concepto y no se pierda la idea principal. Sin más por el momento quedo atento a sus dudas y comentarios.

**RILKE ROCA**

## 16 PUEBLA - RECTA CHOLULA

PUEBLA 319, BELLO HORIZONTE, 72760 SAN ANDRÉS CHOLULA

KOKA



### FUSIÓN

La fusión de la naturaleza y energía creada por el hombre dan pie a este mural, donde se origina CREACIÓN de la chispa de la energía, en el centro del mural, una planta dando luz a una mariposa (vida) dentro de un foco. El brazo derecho nos habla de la energía renovable ( el agua, las plantas, la tierra) que transmite la energía a la tierra representada por una planta y la figura femenina del lado izquierdo con el brazo extendido, representa a sociedad mexicana recibiendo los beneficios de las energías renovables. El fondo de colores va del verde que resalta la naturaleza a colores cálidos que representa la energía renovada. En el presente la industria energética ha manifestado a través de diferentes proyectos su interés por cambiar la forma de generar energía buscando alternativas que dañen lo menos posible el planeta, involucrando a la sociedad en general para difundir dichos cambios en esta ocasión a través del arte.





## 17 PUEBLA

### DIAG. DEFENSORES DE LA REPÚBLICA 240, PUEBLA

#### LA CHILANGA



#### NATURALEZA

La pieza central sería plantas a modo vector que enmarquen la naturaleza centralizando las aves a modo de realismo buscando la sensación de libertad y dinamismo. La paleta de colores, que abarca desde verde turquesa y un color durazno, serenos hasta tonos más vibrantes y floridos, añade una dimensión de energía y vitalidad. Las texturas de las hojas creando un contraste táctil con las superficies más suaves de las aves.



## 18 NUEVO LEÓN

AV. CONCEPCIÓN BARRAGÁN 146, MUJERES ILUSTRES, 66635 CD APODACA, N.L.

BEOHAKE



1



### TRABAJO EN EQUIPO

En esta propuesta se puede apreciar en la parte izquierda a una mujer cuidando la ciudad de la oscuridad con una luz en la parte superior, En el lado derecho podemos ver un águila que representa al país, dentro de ella está la silueta de una ciudad iluminada, en la parte inferior se puede ver a trabajadores de la CFE cumpliendo con su labor.



## 19 NUEVO LEÓN

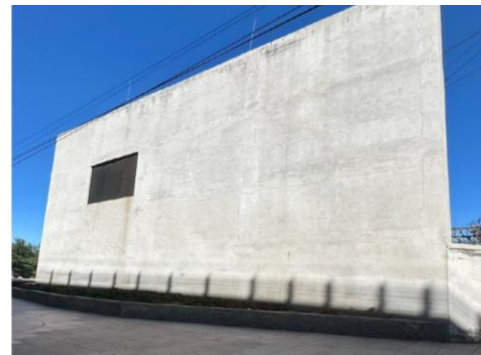
C. GREGORIO TORRES 1951, CENTRO, 64000 MONTERREY, N.L.

SENKOE ONE



### ECOLOGÍA

La propuesta está inspirada en la visión de generar energías limpias y ecológicas, retome el color verde como predominante, aplicándolo en gran parte del fondo, asimismo tomó en cuenta el compromiso y vocación social de CFE que busca respetar la naturaleza y hacer sinergia entre ciencia y naturaleza buscando un futuro sustentable representado por la mirada del rostro femenino mirando "hacia el futuro". Las aves indicando un movimiento continuo hacen alusión también a esa meta.



## 20 ACAPULCO

### AEROPUERTO ACAPULCO 1, ICACOS, 39860 ACAPULCO DE JUÁREZ, GRO.

**DAVID DE LEÓN**

#### PERSPECTIVA DE GÉNERO

Me llamó la atención cómo la CFE responde de manera pronta ante los desastres naturales, y respecto al tema hay un video titulado "maniobras de baja tensión en la temporada de huracanes" donde Citlali González, auxiliar comercial de la CFE, participa en las maniobras de baja tensión y cuenta su experiencia de trabajo en la Institución.

Me dio mucho gusto darme cuenta que toman en el mismo grado de importancia a hombres y mujeres para participar en un trabajo que todavía sigue siendo catalogado exclusivo para hombres. Ella narra que, si bien no tiene la misma fuerza que un hombre, sus compañeros no son indiferentes si no todo lo contrario, la apoyan para que ella siga aprendiendo y pueda realizar mejor su labor. De ahí nace mi boceto, hombres y mujeres trabajando juntos en un mismo sentir que al unir fuerza y habilidades de ambas partes, pueden lograr cosas muy grandes como brindar luz y energía a todo México.

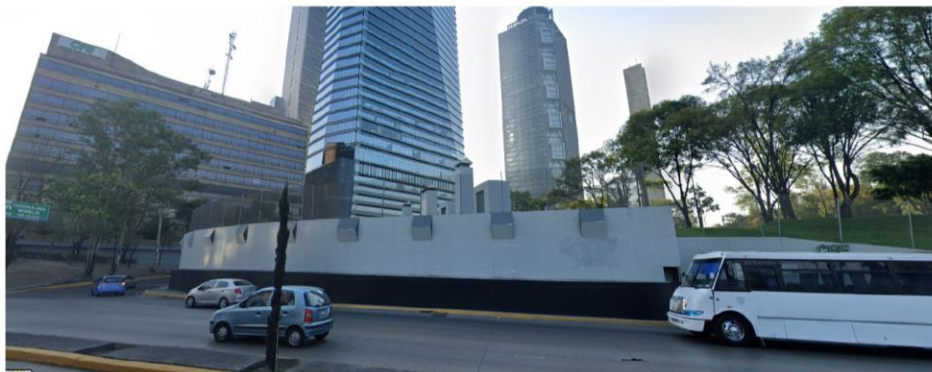
Igualmente, los roles de género son determinantes en las actividades que llevan a las personas a utilizar la energía, porque las necesidades energéticas tampoco son iguales para los hombres y las mujeres de la región.

La intención es reflejar todo este contexto, en el que no se pretende eliminar el papel del hombre para darle paso a la mujer, ni beneficiar con luz más a mujeres que a hombres, sino más bien tomar conciencia que los impactos para los hombres como las mujeres y así mismo, mostrarlo agentes de cambio de su propio desarrollo. Para complementar el mural, he puesto a los alrededores lirios que nacen en la laguna de la sabana y desemboca en puerto marqués, zona cercana, esto para reflejar que CFE trabaja de manera responsable con el medio ambiente.



## 21 CIUDAD DE MÉXICO - SUBESTACIÓN DIANA CIRCUITO INTERIOR - MELCHOR OCAMPO CUAUHTÉMOC, CDMX

SR. PAPÁ CHANGO



TRANSFORMANDO LA LUZ EN FELICIDAD

Esta obra plasma cómo la energía eléctrica adquiere una nueva forma, convirtiéndose en naturaleza. Esta metamorfosis transcurre a través del amor que siente México, impulsando a que la energía llegue hasta el más pequeño hogar. A través de esta conexión, se logra llevar luz, amor y felicidad de la mano de la naturaleza y de una empresa que se preocupa por el bienestar del planeta.





### 3 CIUDAD DE MÉXICO - TAXQUEÑA

AV. PACÍFICO NO.404 COL. PUEBLO DE LOS REYES, COYOACÁN, CDMX

FRANCESCO PINZÓN



#### ENERGÍAS RENOVABLES

Son momentos de innovación y de cambiar las fuentes que nos proveen con la energía que sustenta nuestra vida. Son momentos para reconectar con la naturaleza y vivir una vida más sustentable. La fuente de energía está representada al centro y conecta con rayos de luz a todos los elementos que son naturaleza pura. La paleta está influenciada en los morados, magentas y rosas que representan transmutación.



## 23 CIUDAD DE MÉXICO

### AUTO PAGO LAGO ZIRAHUEN 288, ANÁHUAC I SECCIÓN

**SR. PAPÁ CHANGO**



ABRAZA EL MUNDO

Esta obra plasma el amor y el respeto por el planeta. Es un mundo donde la energía verde nace, crece y se comparte de manera infinita con el universo. Es una invitación a abrazar el mundo y crecer con él.

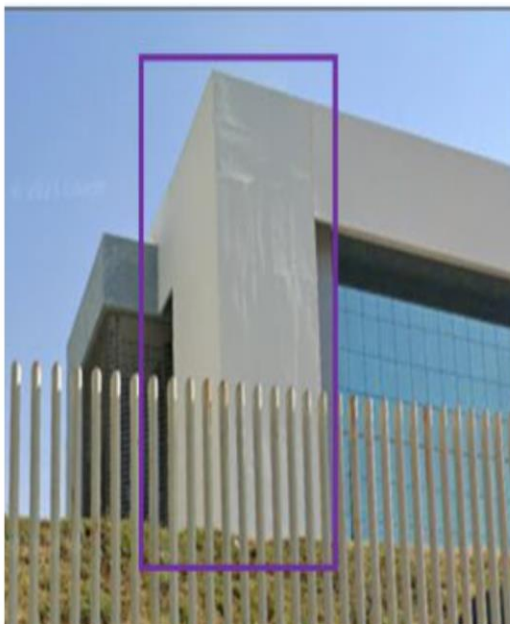




## 24 PUEBLA -OFICINAS DE ATENCIÓN AL CLIENTE CALLE VIOLETAS NO. 7 COLONIA CONCEPCIÓN LA CRUZ, PUEBLA

ADRY DEL ROCÍO

Reconocido como mejor mural a nivel internacional por *The world's Street Art platform* en el mes de octubre



BRILLA  
"ILUMINAR LA VIDA DE LAS MUJERES"

Fui inspirada en este artículo porque considero que el proyecto de perspectiva de género merece una mayor visibilidad. Sin duda la energía eléctrica hace crecer al desarrollo personal, las comunidades, al país, y buscar llevar la energía con esta perspectiva de igualdad es algo loable y que sin duda nos hará crecer a todos los mexicanos.

Este mural nos muestra tres tipos de energías luminiscentes, la interior, la que encontramos en la naturaleza y la energía eléctrica generada por el hombre. La flor representa la energía eléctrica, ilumina como un foco. Elegí un elemento natural para hacer énfasis en la energía verde, en las energías renovables que ahora forman parte de la transformación de la empresa y, sobre todo, porque este tipo de producción de energía es la implementada en las comunidades con su proyecto de perspectiva de género. Las luciérnagas nos enseñan metafóricamente a producir nuestra propia luz, de iluminar.

Y con toda esa "magia" y oportunidad que nos da la luz, nuestro interior se inspira a brillar. La niña representa las nuevas generaciones, enmarca una ventana, otra metáfora a las oportunidades que tiene por delante. Luciérnagas que hacen mis sueños brillar Su luz inspira y alienta mi interior Esa energía que surge del corazón Flotan a mi alrededor sus destellos Que han de alumbrar mi sendero para cumplir mis anhelos



## 25 ESTADO DE MÉXICO - NAUCALPAN

### MANZANA 001, BOSQUES DE MOCTEZUMA, NAUCALPAN

DUEK



#### EXPERIMENTAL

En 1972 Benjamín Franklin realizó un experimento junto a su hijo, el cual consistía en volar una cometa de seda coronada por una barra de hierro, que al final de la cuerda tiene una llave donde descubrieron que las nubes contienen energía, en este mural se representa una mujer mexicana con este experimento, mostrando el poder de aporte al planeta con estos descubrimientos, y la importancia por seguir innovando y creando por el bien de la energía y el planeta, mostrando este paso como el principio de la función.



## 26 ESTADO DE MÉXICO

### AV. SOLIDARIDAD, LAS TORRES, TOLUCA

EVA BRACAMONTES



#### CONSERVACIÓN

Escena donde mujeres se enlazan y cuidan del planeta, se representan algunas estructuras productoras de energía eólica (como parte de los beneficios de una energía renovable y eficiente) y fauna que envuelve a los elementos centrales.

“SOMOS MÁS QUE ENERGÍA”



**27 GUADALAJARA**

AV. LÁZARO CÁRDENAS ESQ. AV. CRUZ DEL SUR. GUADALAJARA, JAL.

KOKA



**28 MAZATLÁN**

AVENIDA RAFAEL BUELNA ESQ. AV. DEL DELFÍN, COL. FRANCISCO VILLA,  
MAZATLÁN, SIN.

DAVID DE LEÓN



## 29 CIUDAD DE MÉXICO

SERAPIO RENDÓN 69, COLONIA SAN RAFAEL, CP 06470, ALCALDÍA  
CUAUHTÉMOC, CDMX

DOVLEZ



### SEMBLANZA

La presente composición tiene como principal objetivo denotar en una imagen el fruto del trabajo que desempeña la CFE con el desarrollo de energías sustentables, mostrando en primer plano a un trabajador de la CFE sosteniendo un casco con un guante de trabajo y en segundo plano una planta creciendo, que representa al planeta y la naturaleza con una bombilla eléctrica encendida en posición como si se tratara de una flor con la intención de denotar que gracias al trabajo realizado por la comisión es posible generar energía de forma sustentable y amigable con nuestro planeta.





## 30 CIUDAD DE MÉXICO

DIVISIÓN DEL NORTE - PESTALOZZI NO. 1010, COL. DEL VALLE CENTRO,  
ALCALDÍA BENITO JUÁREZ C.P. 03100

DAVID DE LEÓN



## 31 PUEBLA

CALLE 6 SUR NO.304 COLONIA INSURGENTES, 75770, TEHUACÁN  
PUEBLA

ALTER OS



"LA HIJA DEL SOL"

Este arte nos comparte una pequeña que en sus manos sostiene y nos ofrece el SOL principal fuente de energía para nuestro planeta, la cual nos ha dado paso a la creación de energías renovables. El sol es fundamental para la vida en nuestro planeta, y en este arte la vida está representada por plantas, flores y mariposas, las mariposas se transforman durante su vida mediante la metamorfosis y CFE como ellas, está transformando su energía en la vida de los mexicanos.



## 32 CIUDAD DE MÉXICO

C. UNO S/N, AGRÍCOLA PANTITLÁN, IZTACALCO, 08100 CDMX

REMIX

### ENERGÍA COMO VIDA

El mural representa la energía como el latido vital de la comunidad. Utilizando colores brillantes y líneas dinámicas, la obra transmitirá la vitalidad y el flujo constante de la electricidad, simbolizando el poder que ilumina nuestras vidas y mantiene en movimiento a la sociedad moderna. Graffiti como Lenguaje Urbano: El uso consciente del graffiti en el mural es un homenaje a la rica tradición artística de Pantitlán. Al incorporar elementos del graffiti, el mural se convierte en una declaración de respeto hacia los artistas locales, estableciendo un diálogo visual entre el arte callejero y la expresión formal en un espacio compartido. Esto también fomentará el respeto mutuo y la preservación del mural en el tiempo.





## 33 CIUDAD DE MÉXICO

### RÓMULO O'FARRILL, PROGRESO, ÁLVARO OBREGÓN, 01080 CDMX

DANIELA PINTU

#### INTEGRACIÓN DE LA NATURALEZA Y LA TECNOLOGÍA

Este mural representa la esencia misma de la Comisión Federal de Electricidad (CFE) como líder en la provisión de energía para México, uniendo la naturaleza con la tecnología moderna de manera armoniosa y sostenible. A través de esta obra, queremos transmitir un mensaje racional que resalta los valores fundamentales del proyecto.

El león, majestuoso y poderoso, representa la naturaleza en su forma más salvaje y hermosa. Al incorporarlo en el mural junto con las letras de CFE hechas de flores de energía, mostramos la integración perfecta entre la naturaleza y la tecnología. Esto simboliza cómo la CFE ha sabido combinar la fuerza de la naturaleza con la innovación tecnológica para brindar energía verde y eficiente a la población. El objetivo del mural es ser una fuente de inspiración y educación para las generaciones presentes y futuras. Queremos motivar a las personas a apreciar la belleza de la naturaleza y a reconocer el papel crucial que desempeñan las energías renovables en el futuro sostenible de México.

